

# Aanpak versterken monumenten

## Samen sterk!



Het versterken van **gemeentelijke en rijksmonumenten** in het aardbevingsgebied is maatwerk. Meerdere partijen zijn hierbij betrokken, waaronder Nationaal Coördinator Groningen (NCG).

Gelijk vanaf de start werken we nauw samen aan de versterking. Daarbij houden we oog voor de **erfgoedwaarden** en streven we naar zo kort mogelijke **doorlooptijden**.

Deze Monumentenwijzer geeft informatie over het versterkingsproces voor monumenten. Op de achterzijde wordt een aantal onderdelen verder toegelicht.

# MONUMENTENWIJZER

## 1 VAN START

De gemeente bepaalt in samenwerking met NCG wanneer een adres aan de beurt is voor versterking.

Een deskundige **bewonersbegeleider** van NCG neemt contact met u op en begeleidt u tijdens het hele proces.

NCG start met het versterkingsonderzoek van uw monument. Op basis hiervan wordt bepaald of uw monument aan de veiligheidsnorm voldoet. Voor algemene informatie over monumenten kunt u terecht bij het **Erfgoedloket Groningen**.

## 2 IS UW MONUMENT VEILIG?



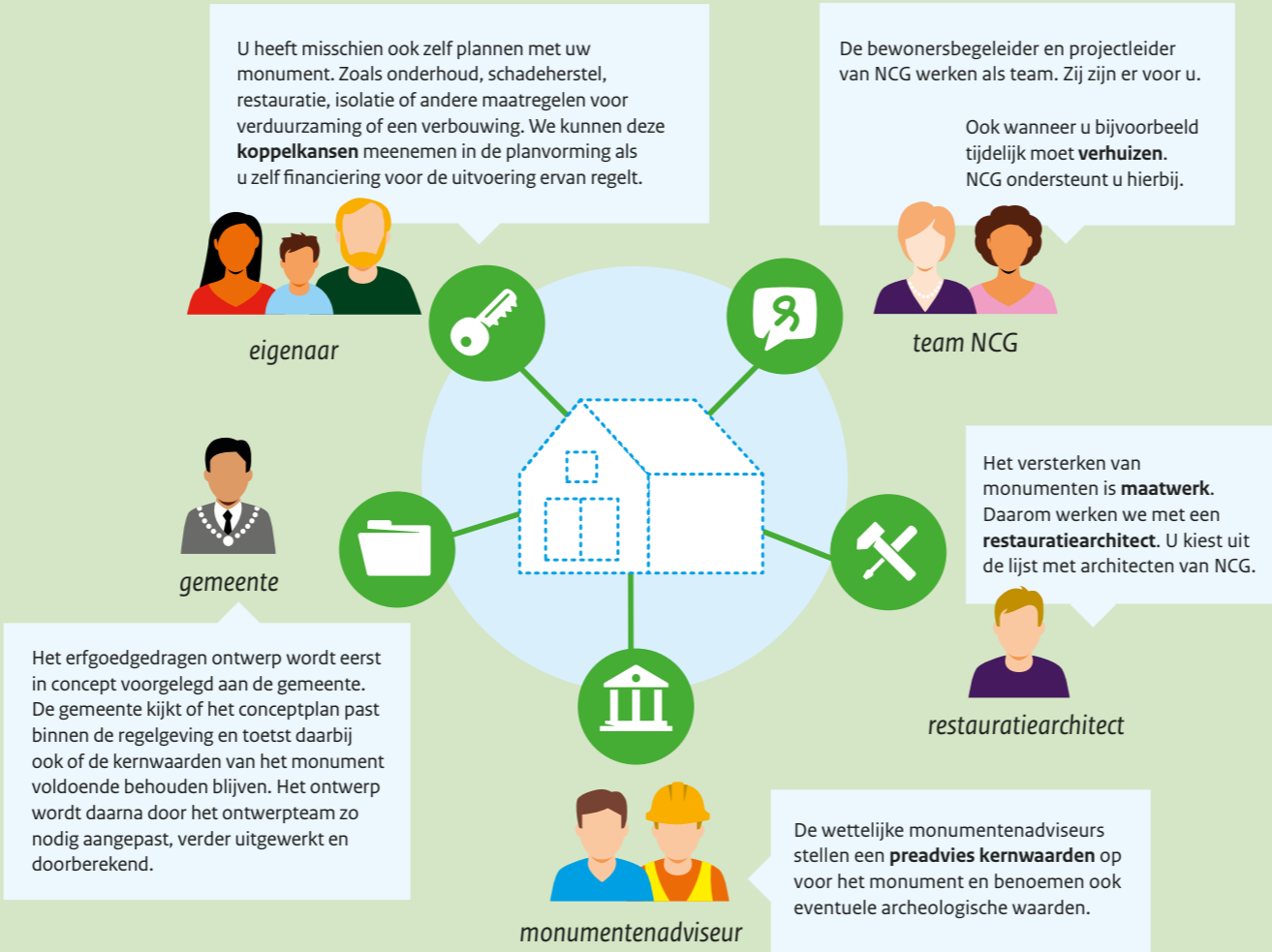
In opdracht van NCG wordt de constructie van het gebouw uitgebreid onderzocht. We bepalen of uw monument voldoet aan de geldende **veiligheidsnorm**.

Is het gebouw niet op norm? Dan zijn bouwkundige maatregelen nodig om uw monument te versterken. Ook laten we dan de **erfgoedwaarden** in beeld brengen met een **bouwhistorisch onderzoek**.

## 3 SAMEN STERK!

We gaan uw monument versterken. De **projectleider** van NCG stelt een ontwerpteam samen. Alle betrokken partijen, zoals de restauratiearchitect, de constructeur en de **monumentdeskundigen**, zitten vanaf dit moment aan tafel. Het ontwerpteam doet gezamenlijk een opname van het monument. Samen met u maken we een **erfgoedgedragen ontwerp**. Hierin zijn de versterkingsmaatregelen en eventuele **koppelkansen** meegenomen.

De eigenaar beslist of de versterking doorgaat. En als de eigenaar zelf opdrachtgever wil zijn of zelf de aannemer wil kiezen, kan contact worden opgenomen met de bewonersbegeleider.



## 4 WE GAAN AAN DE SLAG



Iedereen aan tafel is het eens over het erfgoedgedragen ontwerp. De kosten zijn doorberekend. De financiën voor de koppelkansen zijn rond.

Bij de gemeente wordt de omgevingsvergunning aangevraagd.

NCG neemt het besluit tot versterking.

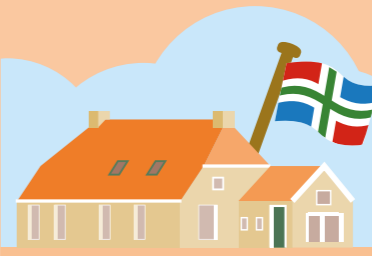
## 5 WERK IN UITVOERING!

Het versterkingsplan voor uw monument kan worden uitgevoerd. Zodra de materialen en mankracht beschikbaar zijn, gaan we aan de slag.

NCG en de gemeente houden toezicht op de uitvoering. De gemeente handhaaft volgens de geldende wet- en regelgeving.



## 6 WE ZIJN KLAAR



Uw monument is versterkt en voldoet weer aan de veiligheidsnorm. De werkzaamheden zijn afgerond. NCG regelt eventueel de verhuizing terug naar uw monument.

Samen hebben we bijgedragen aan het behoud van een belangrijk stukje identiteit van Groningen. Dit was nooit gelukt zonder uw inzet!

De gemiddelde doorlooptijd hele proces: 30 maanden\*

1 VAN START

2 IS UW MONUMENT VEILIG?

6 MAANDEN

3 SAMEN STERK!

10 TOT 12 MAANDEN

4 WE GAAN AAN DE SLAG

3 TOT 8 MAANDEN

5 WERK IN UITVOERING!

VARIABEL

6 WE ZIJN KLAAR

# Toelichting aanpak versterken monumenten

**Gemeentelijke en rijksmonumenten** zijn wettelijk beschermd. Dit geldt voor zowel de buitenkant als de vaste onderdelen binnen. Denk hierbij aan het gestucte plafond, de lambrisering, de trap en de schouw.

In deze toelichting verduidelijken we onder andere op welke momenten in het versterkingsproces informatie over de **erfgoedwaarden** belangrijk is en hoe die informatie wordt verzameld. Alle informatie delen we ook met u.

## 1 VAN START

De **bewonersbegeleider** is uw persoonlijke contactpersoon tijdens het hele proces. Voor algemene vragen kunt u terecht bij het bewonerscontactcentrum van NCG. T. 088-0414477 of op [www.nationaalcoordinatorgroningen.nl](http://www.nationaalcoordinatorgroningen.nl).

Het **Erfgoedloket Groningen** is het informatiepunt en steunpunt voor bewoners en eigenaren van monumenten. Hier kunt u terecht met vragen over bijvoorbeeld verduurzaming, regelgeving, procedures of financiering. Het Erfgoedloket is een initiatief van NCG, de provincie Groningen en de Rijksdienst voor het Cultureel Erfgoed. Het Erfgoedloket is bereikbaar op T. 050 313 27 09 of via [info@erfgoedloketgroningen.nl](mailto:info@erfgoedloketgroningen.nl).

NCG biedt u de mogelijkheid om een onafhankelijk adviseur in te schakelen, voor een second opinion. Deze bouwtechnisch expert kan meekijken tijdens de ontwerpfase.

## 2 IS UW MONUMENT VEILIG?

Als uw monument voldoet aan de veiligheidsnorm is versterken niet nodig. Uw monument wordt op norm verklaard.

Als uw monument niet op norm is, gaan we naar stap 3: Samen sterk! Bij monumenten zijn niet alle bouwkundige oplossingen en versterkingsconstructies mogelijk. Daarom worden vroegtijdig verschillende monumentdeskundigen ingeschakeld. Zo verliezen we geen tijd en voorkomen we verrassingen achteraf.

Als eerste stap voert een onafhankelijke deskundige een **bouwhistorisch onderzoek** uit, om de bouwgeschiedenis en de erfgoed(waarden) van uw monument in beeld te brengen. Als er al informatie beschikbaar is over het monument geven we die mee aan de onderzoeker.

## 3 SAMEN STERK!

De versterkingsmaatregelen in het **erfgoedgedragen ontwerp** worden zo vormgegeven, dat de erfgoedwaarden van het monument zo min mogelijk worden aangetast.

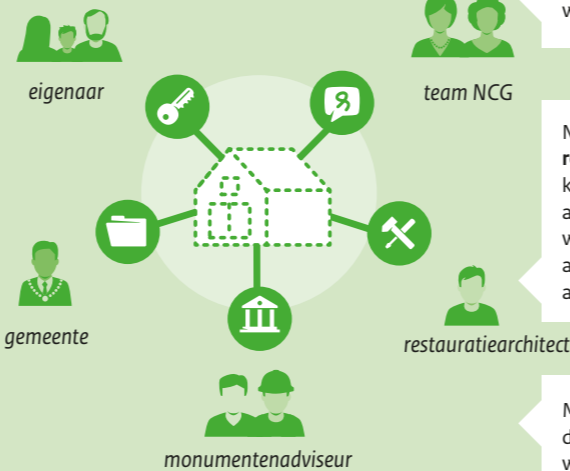
De wettelijke **monumentenadviseurs** komen mee met het ontwerpteam. Zij adviseren later in het proces de gemeente in de vergunningprocedure. De monumentenstatus van uw pand en de gemeente waar u woont, bepalen wie er komt. Het kan gaan om de Rijksdienst voor het Cultureel Erfgoed en/of gemeentelijke adviescommissie monumenten en/of de restauratiedeskundige van de gemeente.

We kunnen de versterking en uw eigen plannen combineren in één plan. NCG neemt dan uw aanvullende wensen mee in het ontwerp en begeleiding van de uitvoering. U bent zelf verantwoordelijk voor de financiering van deze **koppelkansen**. Het Erfgoedloket kan u helpen in uw zoektocht naar subsidies en aanvullende financiering. Meer hierover op de website van het Erfgoedloket: [www.erfgoedloketgroningen.nl](http://www.erfgoedloketgroningen.nl).

Voor restauratiesubsidies is vaak een onderhoudsrapport nodig. Op kosten van NCG kunt u in 2022 en 2023 de Monumentenwacht een inspectie laten uitvoeren. Zie voor meer informatie [www.monumentenwachtgroningen.nl](http://www.monumentenwachtgroningen.nl).

Ingrenpen aan monumenten zijn meestal vergunningplichtig. Daarom wordt het ontwerp tussentijds **getoetst** door de gemeente. Hiervoor vraagt de gemeente advies bij de wettelijke monumentenadviseurs. Dit noemen we een **vooroverleg**.

Op basis van de toetsing kan het plan nog worden aangepast. Doordat in een vroeg stadium alle neuzen dezelfde kant op staan, worden de **doorlooptijden** bij de vergunningaanvraag zo kort mogelijk gehouden.



De projectleider van NCG stuurt het ontwerpteam aan en is verantwoordelijk voor de voortgang van het versterkingsproces. U kunt bij de bewonersbegeleider terecht voor al uw andere vragen.

Soms is het nodig om tijdens de werkzaamheden te **verhuizen** naar tijdelijke huisvesting. Uw bewonersbegeleider van NCG kan u hierover informeren. Meer over de tijdelijke verhuizing vindt u op [www.nationaalcoordinatorgroningen.nl](http://www.nationaalcoordinatorgroningen.nl).

NCG werkt met een pool van zes vaste **restauratiearchitecten**, waar u uit kunt kiezen. Soms kan van deze regel worden afgeweken. De restauratiearchitect werkt nauw samen met de bouwhistorisch adviseur, de constructeur en de restauratie-aannemer.

Met het **preadvies** kernwaarden laten de wettelijke monumentenadviseurs alvast weten waar zij later bij de vergunningaanvraag op zullen letten. Dat is belangrijke informatie voor het erfgoedgedragen ontwerpen van de versterking.

## 4 WE GAAN AAN DE SLAG

Het erfgoedgedragen ontwerp wordt gelijktijdig door NCG en de gemeente zorgvuldig getoetst. NCG beoordeelt het versterkingsplan: zijn de versterkingsmaatregelen veilig en uitvoerbaar? Blijven de kosten binnen het beschikbare budget? Zijn alle risico's gedekt? NCG is verantwoordelijk voor de realisatie van de versterkingsmaatregelen.

De gemeente controleert het gehele ontwerp op andere punten en kijkt of het voldoende erfgoedgedragen is. Daarvoor vraagt de gemeente weer advies bij de wettelijke monumentenadviseurs. Uiteindelijk weegt de gemeente uw belangen en die van het publieke belang van uw monument als geheel tegen elkaar af.

## 5 WERK IN UITVOERING!

Als de werkzaamheden lang duren, moet u tijdelijk verhuizen. U draagt uw monument over aan NCG en overhandigt de sleutel. De bouwtoezicht-houder kijkt of het gebouw leeg is en neemt de meterstanden op. De versterkingsmaatregelen worden uitgevoerd in uw monument. Tijdens de werkzaamheden zijn er soms dagen waarop u kunt komen kijken.

Tijdens het uitvoeren van de werkzaamheden aan uw monument, kan het gebeuren dat verborgen erfgoedwaarden worden blootgelegd. Dit kan de uitvoering vertragen. De gemeente geeft aan wat de vereisten zijn en beslist over de oplossing. De wettelijke monumentenadviseurs denken mee in het belang van een snelle en goede oplossing.

## 6 WE ZIJN KLAAR

Als de werkzaamheden helemaal klaar zijn, krijgt u de sleutel weer terug. Als u tijdelijk ergens anders woont, kunt u weer terugverhuizen naar uw monument. U ontvangt alle verzamelde informatie over de erfgoedwaarden, garantiebewijzen en een brief waarin staat dat de werkzaamheden zijn uitgevoerd volgens het versterkingsbesluit.

Het versterkingsproces van monumenten duurt vaak langer dan bij andere gebouwen. Omdat de samenleving erfgoed belangrijk vindt, zijn er bij monumenten extra regels voor een zorgvuldige planvorming en vergunningprocedure. Daar moeten we bij de versterking rekening mee houden. Dit zorgt voor langere **doorlooptijden**.

NCG wil alle eigenaren zo snel mogelijk laten weten of het monument veilig is. Daarom voeren we eerst voor alle woningen een onderzoek uit. Dan weet u waar u aan toe bent. Helaas is het niet mogelijk om alle monumenten tegelijk te versterken.

Zoveel restauratie architecten en -aannemers zijn er niet. De wachttijd voor aanvang van fase 3 is in de tijdlijn niet meegerekend. Tijdens deze periode informeert NCG u twee keer per jaar over de planning van uw monument.

Voor aanvang van de bouwwerkzaamheden, kan ook een wachttijd ontstaan. Het aantal beschikbare restauratieaannemers is beperkt. Ook de aanlevering van noodzakelijke bouwmaterialen kan langer duren.

\*De gemiddelde doorlooptijd hele proces: 30 maanden zonder eventuele wachttijden

1 VAN START

2 IS UW MONUMENT VEILIG?

6 MAANDEN

3 SAMEN STERK!

10 TOT 12 MAANDEN

4 WE GAAN AAN DE SLAG

3 TOT 8 MAANDEN

5 WERK IN UITVOERING!

VARIABEL

6 WE ZIJN KLAAR

De aanpak voor het versterken van monumenten is een samenwerking tussen NCG, de gemeenten in het aardbevingsgebied, de Rijksdienst voor het Cultureel Erfgoed (RCE) en het Erfgoedloket Groningen.



Nationaal Coördinator Groningen



Rijksdienst voor het Cultureel Erfgoed  
Ministerie van Onderwijs, Cultuur en  
Wetenschap

